

Projekt: Kindergarten Wellenbummer
 Jürgen Großler
 Kongaratsa Str. 12 | 53909 Zülpich

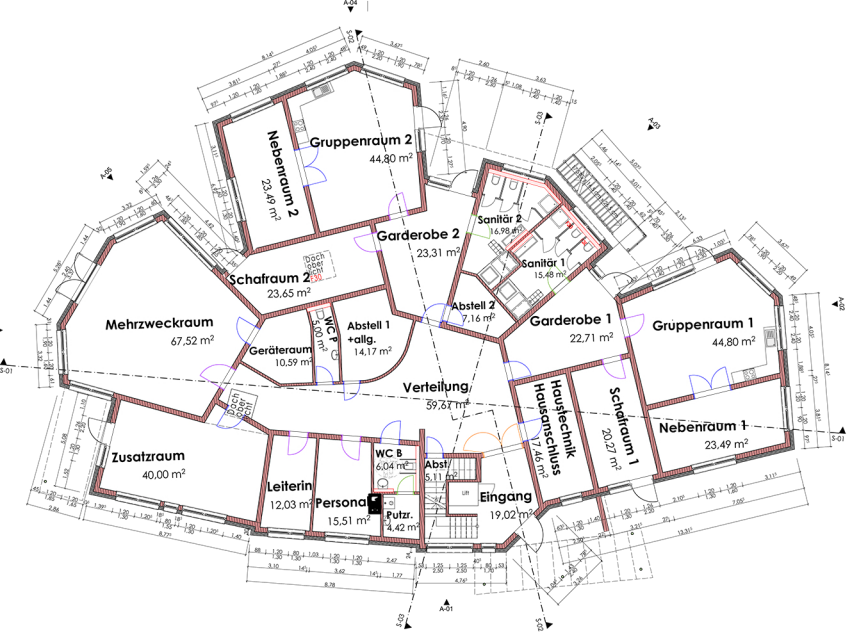
Bauherr:
 Gemarkung Zülpich • Flur 13 • Seibick aus Flurstick 28,
 Seibick aus Flurstick 49,
 Gemarkung Heuen-Rosen • Flur 3 • Seibick aus Flurstick 67/1

Genehmigungsplanung Grundriss OG, Dachaufsicht

Darstellung:
 1:100 / A2 17.06.2019 HW/SJL G 03
 Maßstab/Format Datum (Gez.) Plan-Nr.

BAU+ATELIER
 Architekturbüro
 J. Großler • A. Seibick
 Kongaratsa Str. 12 • 53909 Zülpich • Tel. 0224 2209-0
 E-Mail: info@bauatelier.de • www.bauatelier.de

Der Nordstiel und die verbleibende Sperrung sind um die vorgeschriebene Abgrenzung gegenüber den Umgebungsflächen gegenüber der Seibick-Rechtsnachbarin



Projekt: Kindergarten Wellenbummer
 Jürgen Großler
 Kongaratsa Str. 12 | 53909 Zülpich

Bauherr:
 Gemarkung Zülpich • Flur 13 • Seibick aus Flurstick 28,
 Seibick aus Flurstick 49,
 Gemarkung Heuen-Rosen • Flur 3 • Seibick aus Flurstick 67/1

Genehmigungsplanung Grundriss EG

Darstellung:
 1:100 / A2 17.06.2019 HW/SJL G 02
 Maßstab/Format Datum (Gez.) Plan-Nr.

BAU+ATELIER
 Architekturbüro
 J. Großler • A. Seibick
 Kongaratsa Str. 12 • 53909 Zülpich • Tel. 0224 2209-0
 E-Mail: info@bauatelier.de • www.bauatelier.de

Der Nordstiel und die verbleibende Sperrung sind um die vorgeschriebene Abgrenzung gegenüber den Umgebungsflächen gegenüber der Seibick-Rechtsnachbarin